

BOLETIM DE ACOMPANHAMENTO DO FENÔMENO CLIMÁTICO EXTREMO NO ESTADO DO RS

07 DE MAIO DE 2024 – RIO GRANDE

Esta imagem mostra diferentes regiões da cidade com a profundidade da lâmina d'água nestes locais. A escala de profundidade da lâmina d'água, em intervalos de 25cm, aumenta do azul para o vermelho, até um limite de 1,25m. Este cenário representa o nível da água decorrente da enchente de 1941, em Rio Grande (figura 1).

Em detalhe (figura 2), observa-se por exemplo, que a região em frente ao Hospital Universitário (HU-FURG) ficaria cerca de 38 cm submerso, enquanto a rua da frente do Pronto Socorro da Santa Casa, ficaria com 46cm debaixo d'água e, por fim, as proximidades do Paço Municipal e esquina da Alfândega seriam menos atingidos, com a lâmina d'água inferior a 20cm e 10cm de profundidade, respectivamente. A partir de hoje, o Comitê de Avaliação e Prognóstico de Eventos Extremos da FURG vai produzir estes mapas com diferentes cenários possíveis de inundação, como por exemplo, 10cm, 20cm... 50cm, acima do nível de enchente observado em 1941.

Em breve, informaremos os cenários mais prováveis e, a partir deles, basta observar o mapa para saber o quanto cada ponto da cidade será atingido. Pretendemos ainda elaborar mapas semelhantes para São José do Norte, pois para esta cidade também temos os mapas de terreno digitalizados com precisão. Estas informações serão disponibilizadas para toda a comunidade e autoridades locais e regionais para auxiliar a tomada de decisão.

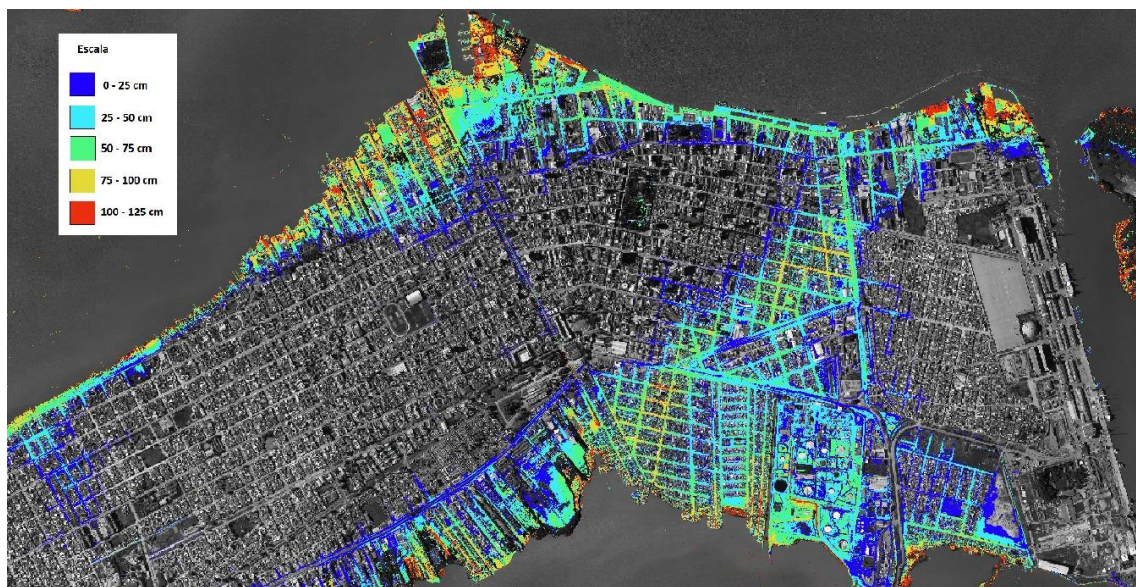


Figura 1 – Diferentes regiões da cidade com a profundidade da lâmina d'água nestes locais. A escala de profundidade da lâmina d'água, em intervalos de 25cm, aumenta do azul para o vermelho, até um limite de 1,25m. Este cenário representa o nível da água decorrente da enchente de 1941.

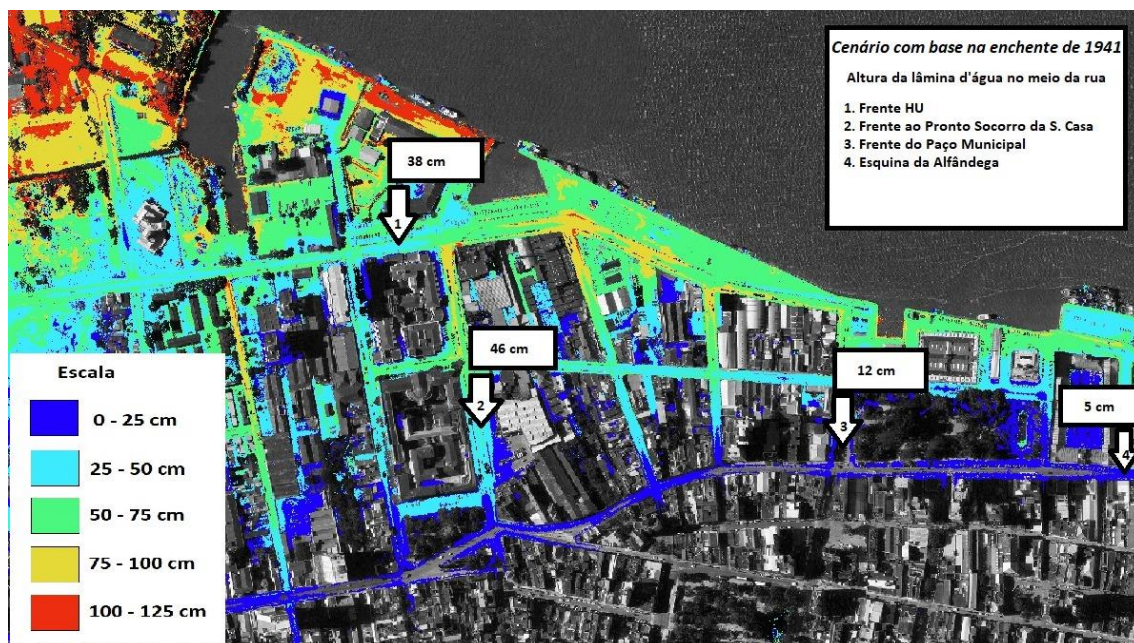


Figura 2 – Detalhe de parte da cidade onde se observa diferentes profundidades da lâmina da água em áreas de relevância, como o HU-FURG e o Pronto Socorro da Santa Casa

Explicações detalhadas de como estas imagens são produzidas podem ser vistas no Vídeo Boletim 01, publicado hoje na página da FURG, segue o link: <https://www.furg.br/noticias/noticias-institucional/boletim-desta-segunda-6-apresenta-exercicios-de-impacto-do-aumento-no-nivel-do-estuario>